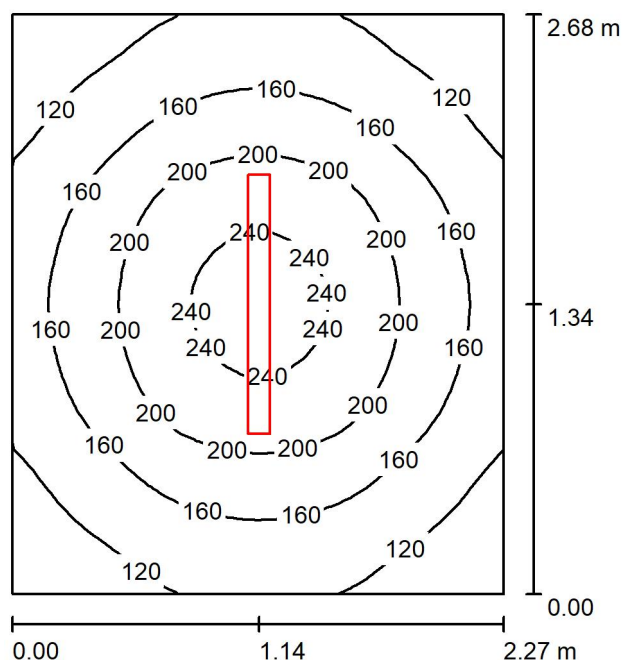


## Pomieszczenie -1/18 / Podsumowanie



Wysokość pomieszczenia: 2.400 m, Wysokość montażu: 2.400 m,  
Współczynnik konserwacji: 0.77

Wartości Lux, Skala 1:35

Powierzchnia	$\rho$ [%]	$E_m$ [lx]	$E_{min}$ [lx]	$E_{max}$ [lx]	$E_{min} / E_m$
Płaszczyzna pracy	/	166	86	255	0.520
Podłoga	20	109	81	133	0.736
Sufit	70	56	34	263	0.619
Ściany (4)	50	95	52	173	/

**Płaszczyzna pracy:**

Wysokość: 0.850 m  
Siatka: 32 x 32 Punkty  
Margines: 0.000 m

UGR

Lewa ściana 2  
Dolna ściana 2  
(CIE, SHR = 0.25.)

Wzdłuż-

W poprzek

do osi oświetlenia

Lewa ściana

20

19

Dolna ściana

20

19

(CIE, SHR = 0.25.)

Liczba punktów poniżej 400 lx (do IEQ-7): 100.00%.

## Wykaz oprav

Nr.	Ilość	Etykieta (Czynnik korekcyjny)	Φ (Oprawa) [lm]	Φ (Lampy) [lm]	P [W]
1	1	LUXIONA Troll NEP_LED_V1_XXX_PC-O_E_IP65 NEPTUN LED V1 2600LM PC OPAL E IP65 840 / L-1200 (1.000)	2291	2784	18.0
			W sumie: 2291	W sumie: 2784	18.0

Specyfikacja mocy przyłączeniowej:  $2.96 \text{ W/m}^2 = 1.79 \text{ W/m}^2/100 \text{ lx}$  (Powierzchnia podstawowa:  $6.08 \text{ m}^2$ )